

Vattenmätare 6155 och 6156

Gäller för:

Denna montageinstruktion gäller för Beulco Armatur's vattenmätare typ 6155 och 6156.

Montering:

1. Applicera packningar godkända enligt avsedd media.
2. Obs! Tillse att packningens inre och yttre diameter är rätt.
3. Applicera mätare enligt flödesriktning på konsol.
4. Montera mätare för hand och dra åt muttrar till stopp. Mätare kan monteras horisontellt (se fig 4A) eller vertikalt (se fig 4B).
Obs! Får ej monteras med mätarhus nedåt (se fig 4C).
5. Montera mätare med fasta nycklar. Dra ca 0,5 - 1 varv beroende på dimension och val packning.
Obs! Mottag ska hållas på insida av konsol närmast anslutande ände på mätare.
6. Felaktig montering.

Fig 1

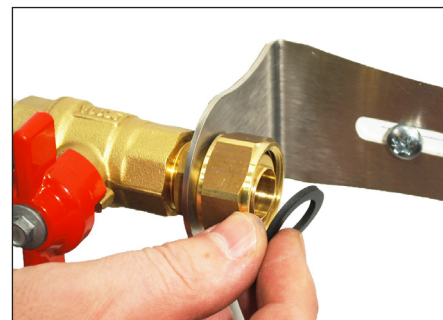


Fig 2

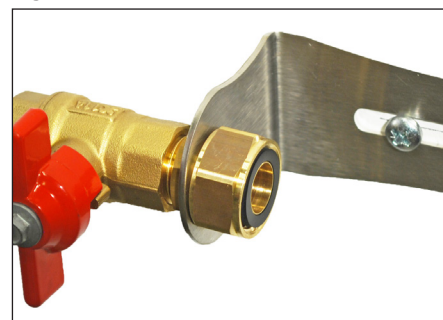


Fig 3

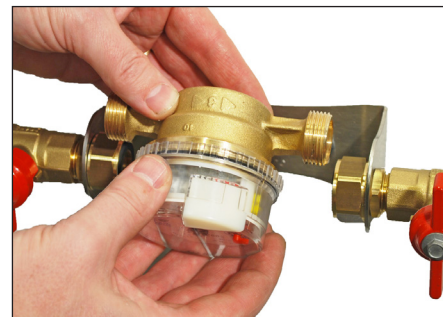


Fig 4A



Fig 4B



Vattenmätare 6155 och 6156

Fig 4C



Fig 5

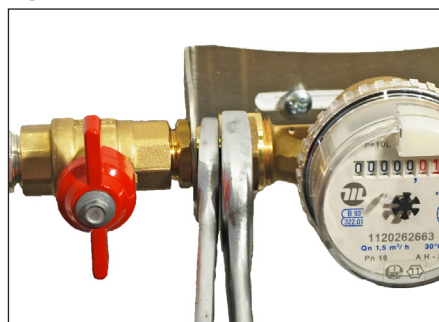
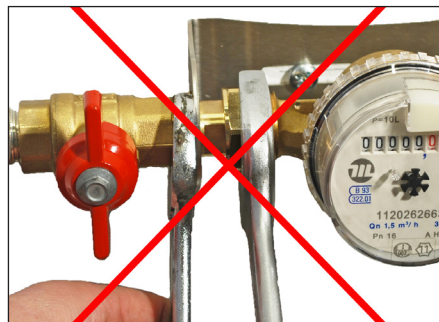


Fig 6



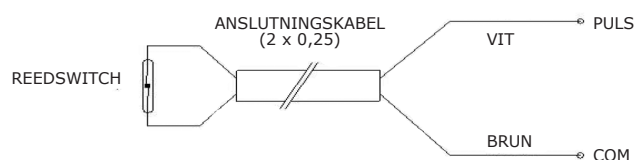
Pulsgivare för vattenmätare 6155 och 6156

Teknisk data

- Pulsvärde: 10 liter/puls
- Reedswitch, gjutet kontaktdon, kapslingsklass: IP68
- Kontaktdata: 24 VAC/VDC, 0,1 A
- Kabellängd: 1,0 m
- Drifttemperatur givare: +0 °C till +90 °C
- Lagringstemperatur: +5 °C till +40 °C



Kabelanslutningar



Komponenter



Vattenmätare



Pulsgivare

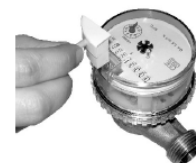


Självhäftande plombering

Monteringsinstruktioner



1. Ta av locket



2. Sätt i pulsgivaren



3. Kontrollera att pulsgivaren är korrekt införd



4. Sätt plomberingen över både mätaren och givaren



Vattenmätare med pulsgivare